

Der Bürgermeister · Postfach 1209 · 53785 Lohmar

An alle  
Netzbetreiber

Amt für Immobilienwirtschaft  
Stadthaus, Hauptstr. 27 - 29  
53797 Lohmar  
Ihre Ansprechpartnerin:  
Ulrike Pfau

Tel.: 02246 15 - 377  
Fax: 02246 15 - 8377  
[Ulrike.Pfau@Lohmar.de](mailto:Ulrike.Pfau@Lohmar.de)

Zimmer: 318  
Mein Zeichen: 23.20 Pf  
Ihr Schreiben/Zeichen:

30.11.2010

## **Markterkundung zur Breitbandversorgung der Stadt Lohmar für die Ortschaften Agger, Algert, Breidt, Dahlhaus, Deesem, Durbusch, Geber, Grimberg, Hausen, Höffen, Honrath, Hoven, Muchensiefen, Naaferberg, Neuhonrath, Oberstehöhe, Scheid, Scheiderhöhe, Wielpütz**

Sehr geehrte Damen und Herren,

eine durchgeführte Untersuchung der Breitbandversorgung hat ergeben, dass in den o. g. Ortschaften der Stadt Lohmar eine extreme Unterversorgung von Breitbandanschlüssen vorliegt.

Die Ergebnisse der durchgeführten Bedarfsermittlung für privaten Haushalte und für Gewerbebetriebe in den Anlagen 1 und 2 aufgeführt.

Die Stadt Lohmar führt nun eine Markterkundung zur Ermittlung von Breitbandnetzbetreibern durch, die in der Lage sind, ohne öffentliche Zuschüsse die unzureichend versorgten Ortschaften mit Breitbandteilnehmeranschlüssen zum Internet mit einer Übertragungsgeschwindigkeit von mindestens 2.000 KBit/s innerhalb der nächsten 36 Monate zu versorgen. Höherer Übertragungsgeschwindigkeiten sind ausdrücklich erwünscht. Es können sowohl Interessenbekundungen für einzelne, mehrere als auch alle Ortschaften abgegeben werden.

Der Netzbetreiber soll zu folgenden Punkten Aussagen treffen:

- Referenzen und Befähigungsnachweis
- Übertragungstechnologie
- Mindestbandbreite
- Zeitplan voraussichtlicher Netzausbau
- Endkundenpreise

Sprechzeiten: montags: 8:30 - 12:00 und 14:00 - 18:00 Uhr · dienstags - freitags: 8:00 - 12:00 Uhr

Bankverbindungen: Kreissparkasse Köln: BLZ 370 502 99 · Nr. 023 001 712 · VR-Bank Rhein-Sieg: BLZ 370 695 20 · Nr. 210 0805 017

[www.Stadt-mit-Persoenlichkeit.de](http://www.Stadt-mit-Persoenlichkeit.de)

Ggf. ist die Größenordnung eines finanziellen Zuschussbedarfs des Netzbetreibers anzugeben, falls eine wirtschaftliche Realisierung des Breitbanderschließungsvorhabens nicht ausreichend sein sollte. Weiterhin wird um Mitteilung gebeten, ob seitens Ihres Unternehmens beabsichtigt ist, innerhalb der nächsten **36 Monate** die Breitbandinfrastruktur in den o. g. Ortschaften auszubauen.

**Die Stadt Lohmar bittet um schriftliche Rückäußerung bis zum 30.12.2010 an:**

Stadt Lohmar  
Stadtverwaltung  
z. H. Ulrike Pfau  
Hauptstraße 27 – 29  
53797 Lohmar  
Email: [ulrike.pfau@lohmar.de](mailto:ulrike.pfau@lohmar.de)

Ein Aufwendersatz kann nicht gewährt werden.

Für Ihre Bemühungen bedanke ich mich im Voraus.

Mit freundlichen Grüßen  
In Vertretung



Dirk Brügge  
Beigeordneter

Anlagen

# Auswertung der Versorgungssituation und Bedarfsumfrage

(Anlage 1)

## Befragung der Haushalte (gefiltert entsprechend Legendarstellung)

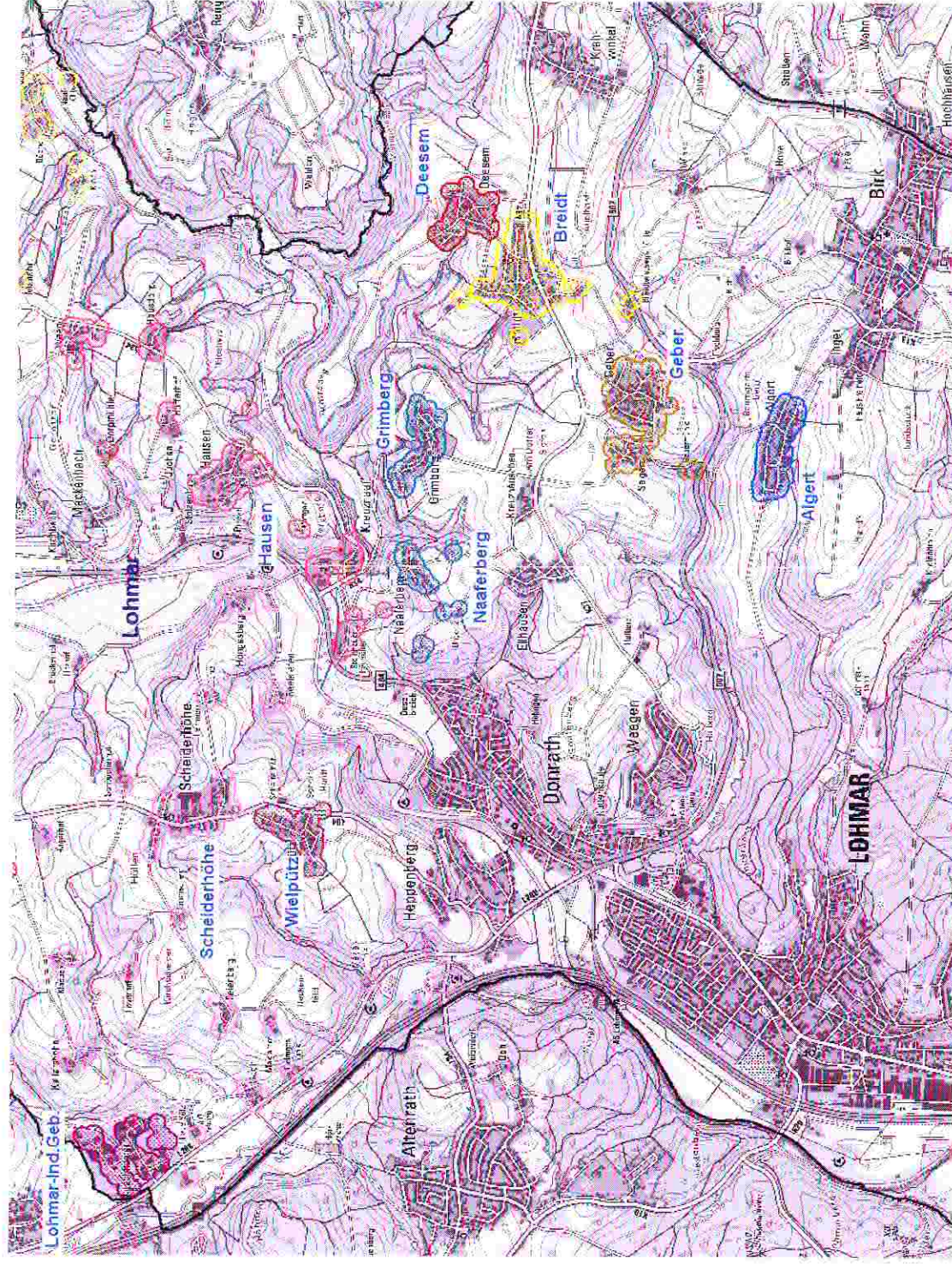
Ortsteil	Einwohner	Haushalte	Summe Antworten	in % von Anzahl Haushalte	Summe unterversorgt	in % der Antworten	Benötigen Sie einen schnelleren Internetzugang?	
							Schnellerer Internetzugang benötigt	JA
Agger	942	542	73	13,5	35	47,9	44	60,3
Algert	322	188	27	14,4	14	51,9	19	70,4
Breidt	402	229	76	33,2	54	71,1	60	78,9
Dahlhaus	349	184	55	29,9	41	74,5	44	80,0
Deesern	183	108	47	43,5	33	70,2	36	76,6
Dürbusch	471	250	71	28,4	62	87,3	56	78,9
Gäber	421	208	47	22,6	31	66,0	32	68,1
Grimberg	185	103	14	13,6	6	42,9	8	57,1
Hausen	453	245	46	18,8	28	60,9	30	65,2
Höffen	409	244	73	29,9	34	46,6	46	63,0
Honrath	1480	839	200	23,8	159	79,5	167	83,5
Hoven	291	143	33	23,1	22	66,7	23	69,7
Muchensiefen	166	109	31	28,4	25	80,6	24	77,4
Naafenberg	81	55	4	7,3	2	50,0	2	50,0
Neuhonrath	2075	1188	287	24,2	226	78,7	241	84,0
Oberstehöhe	237	126	36	28,6	26	72,2	30	83,3
Scheid	539	323	60	18,6	45	75,0	47	78,3
Scheiderhöhe	547	320	49	15,3	34	69,4	40	81,6
Wielpütz	196	112	24	21,4	13	54,2	16	66,7

(Anlage 2)

**Befragung der Gewerbebetriebe (gefiltert entsprechend Lagendarstellung)**

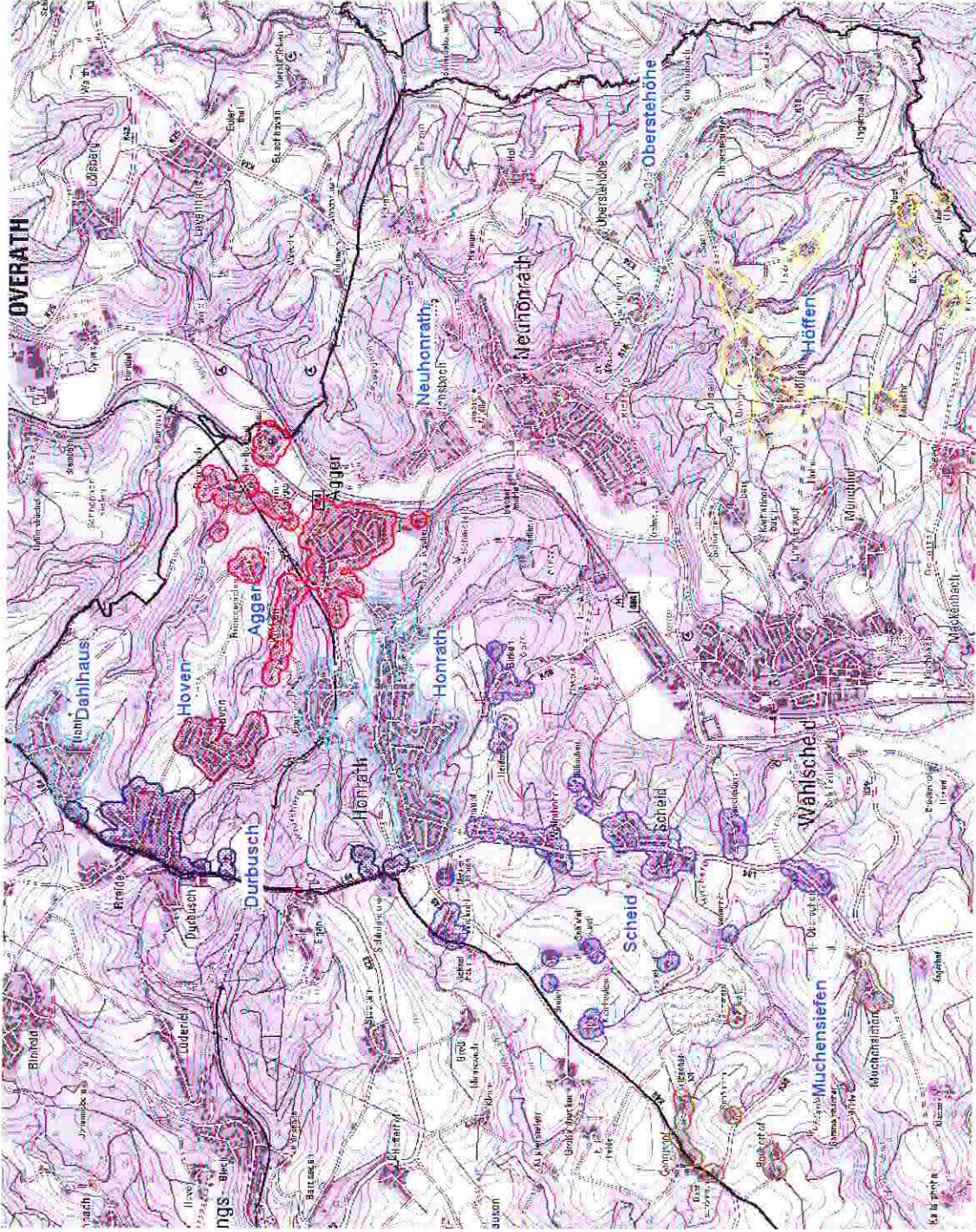
Ortsteil	Teilnahme an Befragung				
	Summe Antworten	Summe unterversorgt	in % der Antworten	Benötigen Sie einen schnelleren Internetzugang?	
				Schnellerer Internetzugang benötigt JA	in % der Antworten
Agger	2	2	100,0	2	100,0
Algert	4	2	50,0	4	100,0
Breidt	8	7	87,5	7	87,5
Dahlhaus	4	3	75,0	4	100,0
Deesem	3	3	100,0	3	100,0
Durbusch	6	5	83,3	6	100,0
Geber	2	1	50,0	1	50,0
Grimberg	4	2	50,0	1	25,0
Hausen	10	9	90,0	8	80,0
Höffen	7	6	85,7	7	100,0
Honrath	13	10	76,9	11	84,6
Hoven	2	2	100,0	2	100,0
Muchensiefen	1	1	100,0	1	100,0
Naferberg	0	0	-	0	-
Neuhonrath	29	25	86,2	27	93,1
Oberstehöhe	7	2	28,6	7	100,0
Scheid	11	8	72,7	9	81,8
Scheiderhöhe	9	6	66,7	8	88,9
Wielpütz	2	2	100,0	-	-

# Legendarstellung Lohmar Süd



Geobasisdaten: © Bezirksregierung Köln, Abteilung 7, AZ 17532; GEObasis.nrw (www.geobasis.nrw.de)

# Legendarstellung Lohmar Nord



Geobasisdaten: © Bezirksregierung Köln, Abteilung 7, AZ 17532: GEObasis.nrw (www.geobasis.nrw.de)